

# নিবিয়ায় জোনা

jonah in nineveh



Koch



নিনবিয়ায় জোনা

jonah in nineveh

BIPLAB RAVA

Koch

ALIPUR DUAR, WEST BENGAL, India



<http://creativecommons.org/licenses/by/4.0/>

You are free to make commercial use of this work. You may adapt and add to this work. You must keep the copyright and credits for authors, illustrators, etc.



জোনা মুঙাই সাকসা ইশ্বরনি কীরীও দুন মারাপ  
তোরামীন। সানসা ইশ্বর নিনবি মুঙাই গোসা সারচা  
সঙাই উনা লীইমীন পেনেম কীরীও দুনৌইতিনা।



নিনবিয়ায় ইশ্বরনি কীরীও দুন মারাপ দোনা খীব শীশ্তি  
লাওরা উন গীমীন জোনা উ নিনবি সঙাই লীই গোঙচা  
আরা জোরাই সঙাই লীইয়িঁ রুঁমায় দুঙা।



জোনা খাঁব রেবাকা আরা গোসা কোনায় লীইমীন খাঁব  
জুগুতা আপিসা চাঁওনাই খাঁব রীন্টাইত নাম্পার  
ফাঁইয়া।

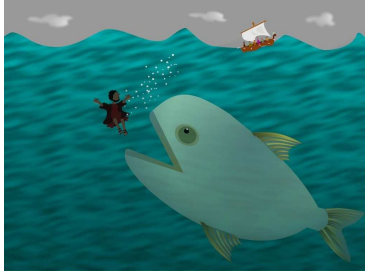


উ রীন্টাইত নাম্পারাই রুমো গৌরীম নাও নাপা, আরা  
উন গৌমীন রুমনি তাজ্জামা বেবাকন হাজিমিজি  
তোপলদো চিকাই তীপ লাওরা।





রুমাই পাওতোঙি বেবাকন ঔপিন আপা বায়দোনায  
সেও হেপা নাহ্নে বেবাকন নীকা জোনা কনাই  
জুগুতিমীন পাঙা। সাকসা জোনা রো গাস্রায়া।



জোনা উনোগো ব্রাকা উম্মা ইশ্বরনি দিমসেতনি গানা  
জীগাই লীয়িন্চা উন গৌমীন উ রুমাই পিরিঙ  
বাকাইতিনা আরা উগনান জোনারো রুমাই পিরিঙ  
বাকাই লাওরা আরা গোসা না উনা মন্দোকা।



জোনা সানতাম না নি ওক পুমাই সেওহেপিমীন  
পাঙা। আরা সানতাম চীওনাই উ না রা জহর দাকানায়  
লীইমীন ফাতিমীন গুদিন লাওরা।



জোনা সানতাম চাঁওনাই না নি ওক পুমাই পিরিঙ  
পতকিমীন খীব খুশি।আরা ইশ্বরনা ধন্যবাদ লাওরা।



ইশ্বরা জোনারো ব্রাকা নিনবিয়ায় লীইমীন দুনলীই  
সারচা হিচা কীম তীরীইরীন ইশ্বরা কীব হ্রাওরা।আরা  
উগনান জোনা লীইমীন বেবাকনোন ই কীরীও দুনিয়া।



